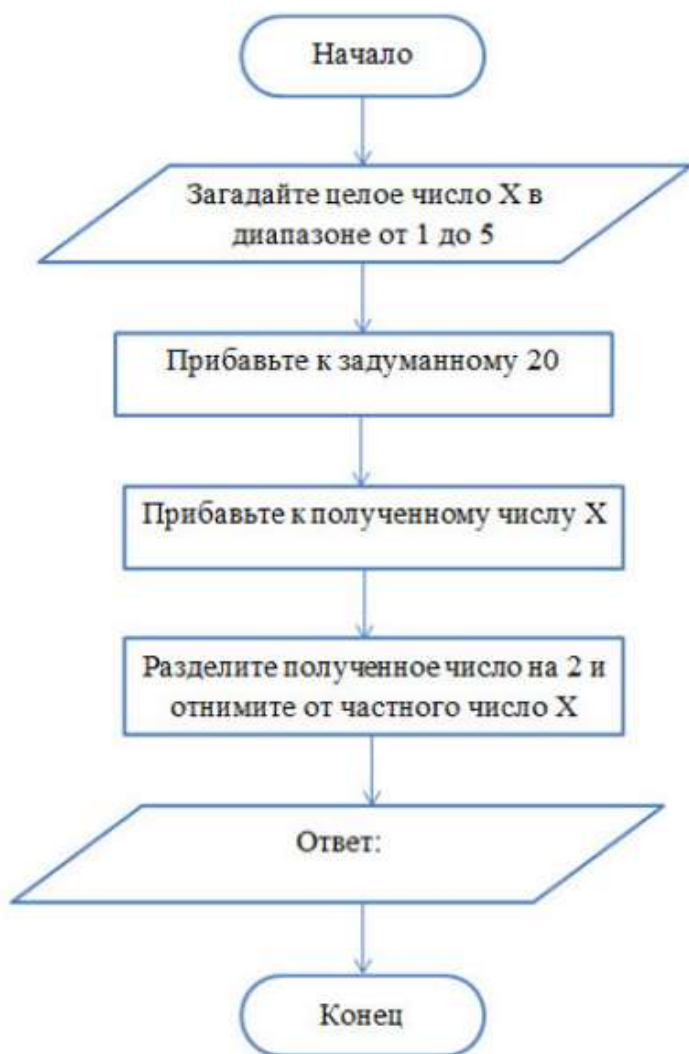
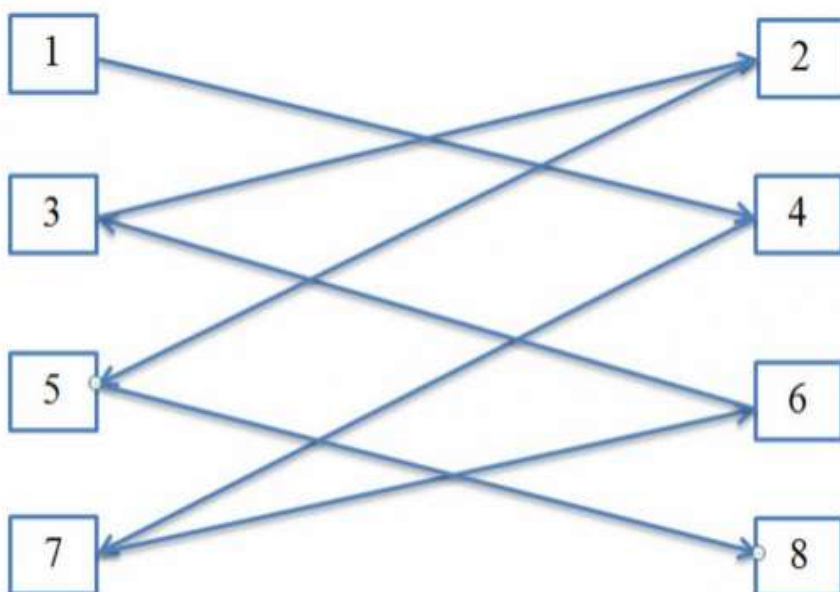


1) Выполните алгоритм, представленный в блок-схеме:

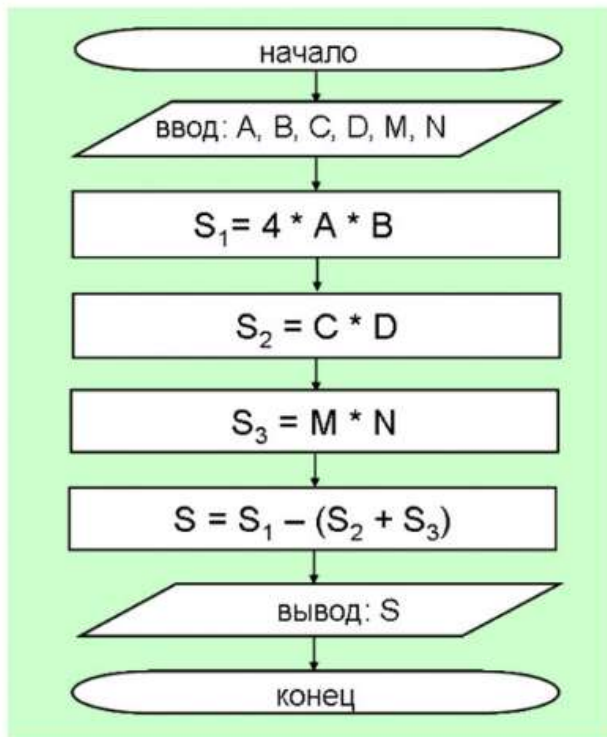


2) Расшифруйте и запишите пословицу по алгоритму, записанному на схеме:

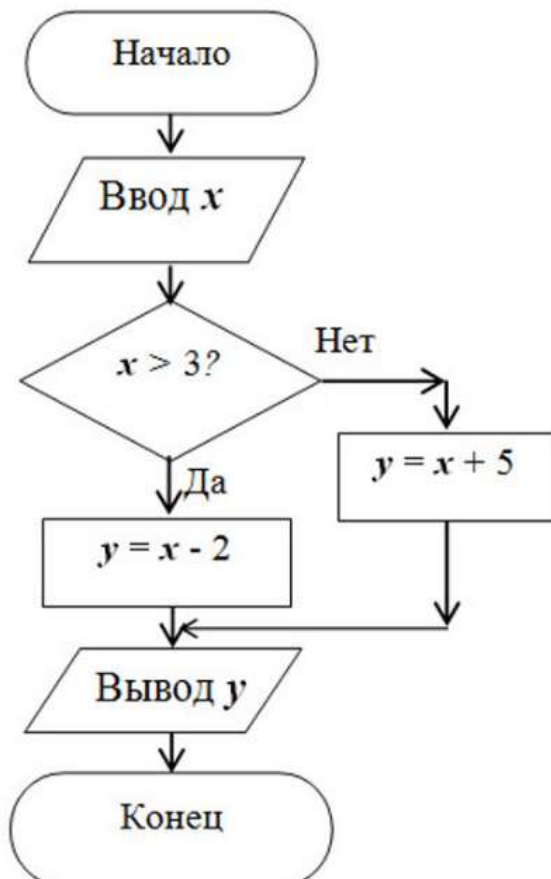
Ста	но	ше	рый	вых	луч	друг	двух
1	2	3	4	5	6	7	8



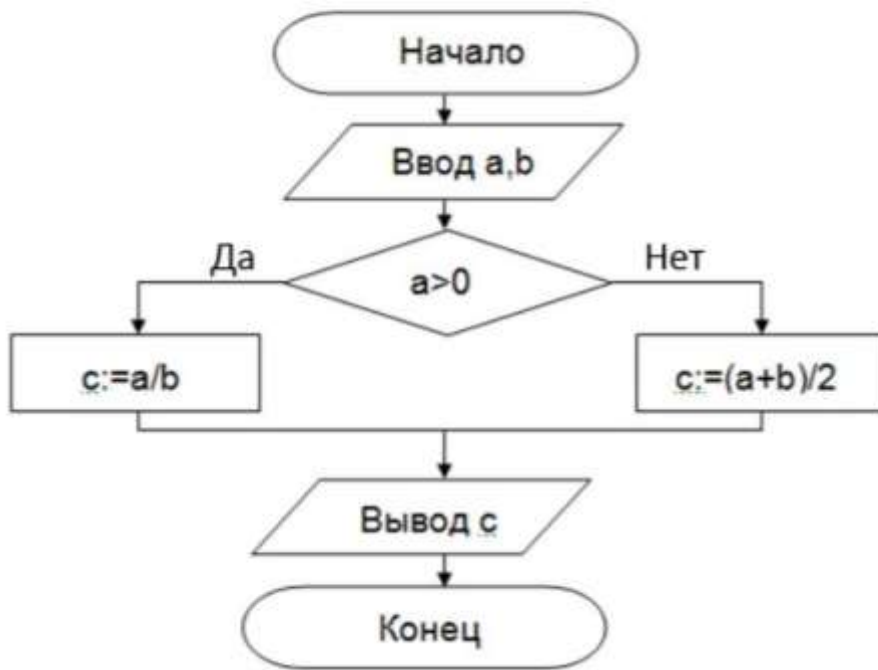
- 3) В квадратной комнате шириной $A=5$ м. и высотой $B=2,5$ м. есть окно и дверь с размерами $C=1,3$ м. на $D=1,4$ м. и $M=1,3$ м. на $N=2$ м. соответственно. По данной блок-схеме вычислите площадь стен для оклеивания обоями.



- 4) Определить результат выполнения алгоритма при $x=3$.



5) Определить результат выполнения алгоритма при $a = -16$ и $b = 2$.



6) Выполните вычисления по блок-схеме, если $X = 9$

